

COMUNICATO STAMPA

UNA CALDAIA VECCHIA, L'ASSENZA DI TERMOSTATI E UN ISOLAMENTO MEDIOCRE DELL'ABITAZIONE FA AUMENTARE IL CONSUMO DEL GAS DI 2,8 VOLTE

Selectra lancia il nuovo strumento online che permette di stimare i propri consumi energetici

05 dicembre 2019, Roma – Una caldaia installata prima del 2000, l'assenza di valvole termostatiche sui termosifoni e uno scarso isolamento della propria abitazione fanno salire il consumo annuale del gas di una famiglia tipo di 3 persone quasi del 180%¹, da circa 590 Smc/anno a circa 1630 Smc/anno. Lo rivela **QuantoConsumo** (quantoconsumo.luce-gas.it), il nuovo strumento di **Selectra**, che permette di effettuare una stima online precisa dei propri consumi annuali di energia elettrica e gas.

Essere coscienti dei propri consumi è fondamentale per poter scegliere la tariffa più adatta sul mercato libero, oltre che per capire come risparmiare sull'energia.

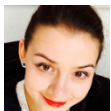
“Per conoscere i propri consumi annuali prima bisognava consultare le bollette. Ora, con lo strumento di Selectra, diventa un'operazione molto più facile, - commenta Antoine Arel, co-fondatore di Selectra Italia. - Tiene conto di tutti i maggiori fattori che influiscono sul consumo e permette di ottenere una stima precisa in due minuti con pochi click. Inoltre aiuta a capire quanto si può risparmiare, sostituendo una caldaia vecchia o migliorando l'isolamento termico del proprio appartamento”.

A differenza degli altri strumenti, l'algoritmo proposto da Selectra tiene conto di tutti i maggiori fattori che influiscono sul consumo energetico, come il tipo di abitazione (appartamento o casa indipendente), il numero di persone che ci abitano, il tipo di impianto di riscaldamento, le caratteristiche specifiche dell'immobile (superficie, planimetria, piano, pareti esterne, isolamento etc.), e quelle degli elettrodomestici (forno elettrico o a gas, numero dei condizionatori, presenza di apparecchi energivori come la lavastoviglie, lo scaldabagno o il congelatore). Per una maggiore precisione sul consumo del gas per il riscaldamento, lo strumento adegua il risultato finale in base alle zone climatiche. Per le seconde case, invece, c'è un calendario che permette di scegliere i giorni concreti di presenza, calcolando automaticamente il consumo in base alle date inserite.

Selectra

Selectra (selectra.net) è un gestore delle utenze di casa che aiuta milioni di italiani, privati e aziende, a scegliere il loro fornitore di luce, gas, telefonia e internet. Mette a disposizione dei consumatori un servizio personalizzato e gratuito, selezionando le proposte più adatte alle loro esigenze ed accompagnandoli nelle pratiche contrattuali.

Contatti per la stampa



Maria Zonova

Telegram: MariaZonova

Cellulare/WhatsApp: +39 342 147 75 22

Email: maria.zonova@selectra.net

¹ Simulazione del consumo per una famiglia tipo di 3 persone, residente a Roma in un appartamento di 80 m² su un piano intermedio, con riscaldamento autonomo e una cucina elettrica